



CSO

Serge FOURREAU

COMITE D'ATHLETISME D'ILLE ET VILAINE

Maison des Sports, 13 bis Avenue de
Cucillé 35065 Rennes Cedex
Tél/Fax : 02.99.54.67.50
Courriel : athle35@wanadoo.fr

Procès verbal de la réunion N°2 -2009-2010 du novembre 2009

Ordre du jour de la réunion du 09 novembre 2009 :

- *Présentation du cross départemental 2010*
- *Mise en place des jurys pour les départementaux en salle*
- *Point sur les records d'Ille et Vilaine (P. Haugeard)*
- *Questions diverses.*

Présents : M.JOANNIC (CSO 35-APF), Serge FOURREAU (CSO35-EAPB), M.LEFRENE (Com jeunes –APF), Evelyne JOANNIC (C D I 35-APF), Rémi HOMMETTE (Com EA-PO-APR),

Excusés : A MOUROT (Gestionnaire du site-CJFSM), Christian Le Digarher (secrétaire CDA35-), Emile Marinier (Pdt CDA35-ASPTTR)

Clubs représentés : APF-LVF, APF-ALSM, EAPB, HBA-TA, EA CESSON-JANZE, Pacé en Courant, Bruz Athlétisme, ACPRG

Clubs excusés : ASPTT, OA35,

Les membres de la CSO 35 présentent leurs condoléances à la Famille de Cédric FAGRIS décédé le 8 novembre

Championnat d'Ille et Vilaine de Cross BRUZ le Dimanche 10 Janvier 2010

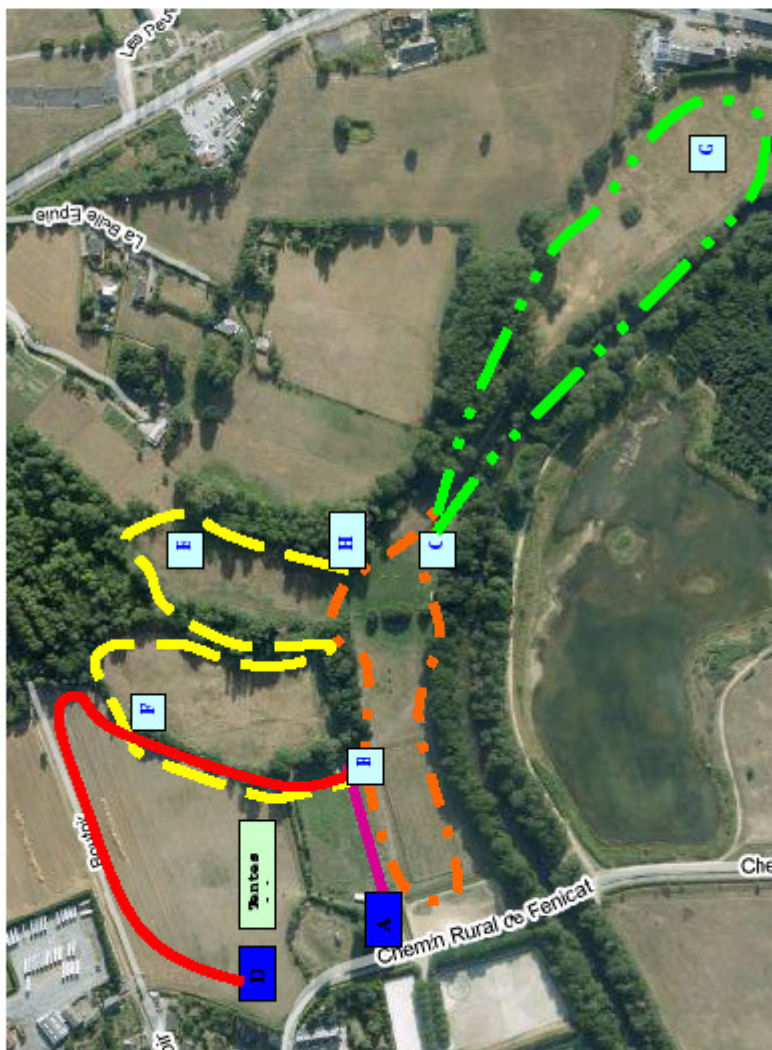
1. LE PROGRAMME :

Championnat d'Ille et Vilaine de cross à Bruz Centre Equestre de Fénicat le 10 janvier 2010

HORAIRE	CATEGORIES	PARCOURS	DISTANCES
11H00	Vétérans hommes	DEP+1MB+3GB+AR	9 390
11H50	Benjamines	DEP+1MB+AR	2 130
12H10	Benjamins	DEP+1MB+AR	2 130
12H25	Minimes Filles+ Cadettes	DEP+1PB+1MB+AR	2 860
12H55	Minimes garçons	DEP+1PB+1MB+AR	2 860
13H15	Poussines	DEP+1PB+AR	1 410
13H25	Poussins	DEP+1PB+AR	1 410
13H35	Cadets	DEP+1PB+GB+AR	3 830
14H05	Juniors Hommes	DEP+1PB+1MB+1GB+AR	5 280
14H40	Juniors Femmes	DEP+1GB+AR	3 100
	Espoir-Seniors-Vétérans Femmes	DEP+2GB+AR	5 520
15H20	Espoirs-Seniors Hommes	DEP+1MB+3GB+AR	9 390
D= Boucle de départ = 600m			
PB = Petite boucle = 730m			
MB = Moyenne boucle = 1450m			
GB = Grande boucle = 2420m			
A = Arrivée = 80 m			

2.PARCOUR

PARCOURS DU CROSS DE FENICAT



CHAMPIONNAT
D'ILLE ET VILAINE FFA

BRUZ

Dimanche 10 Janvier
2010



Départ	D B	600m
PB	B C H B	730m
MB	B C H E F B	1 450m
GB	B C G H E F B	2 420m
Arrivée	B A	80m

3. COMPOSITION DU JURY

Directeur de compétition : Jean Marc SOUQUET (Bruz A) – Serge FOURREAU (EAPB)

Responsable technique du parcours : Jean Marc SOUQUET (Bruz A)

Responsable du jury JC MAGNAND (CPB)

Protocole : E. MARINIER (Pdt CD 35), Jean Claude LEON (Pdt Bruz A) et Rémy HOMMETTE (APR)
récupèrent les podiums dans le couloir 1

Juge-arbitre Général : Jean LARNICOL (CJF)

Délégué anti-dopage : C.LE DIGARHER(ASLC)

JA Départ : Marcel JOANNIC (APF)

JA Arrivée : JC MAGNAND (CPB)

Parcours : **Point B :** Marcel JOANNIC (APF-VGF)-Daniel DESHOUX et Alain DOUBLET (Bruz A)

Point C : Christian MONNIER (AP Redon)- Rémi MORAND (Bruz A)

Point H : Sylvain COMMUNIER (EAPB)-Alain CHARLES (Bruz A)

Point F : Pierre MANCHON et AlainAVERTI (Bruz A)

Speakers : J.L. BOT (ASPTT R) – Dominique DUVIGNEAU (ACC)

Starters : François LEVEQUE (ASPTT), Etienne CHA (P en C), Roger BLOT (CPB) Alexandre BOURASSEAU(CPB)

Chronométreurs : B. CHAPPE (CJF) – R. BOUTARD (ASPTTR)

Juges à l'arrivée : Y. NOGUES (CPB)

Cordes : Chef : Bernard LECRIVAIN (APF)

1 : D.CORDE (EAPB), René MOREAU (HBA)

2 : Alain GONNET (CJF)+ D.FRANGEUL (EAPB)

3 : Alain JARNIER. (APR)+ Pascal COLAS (APR)

Pousseurs :

Couloir 1 : Patrick OUAL, Michel GRATTESAC (Stade Rennais-A. Guipel) + Emmanuel ESTEVON (Stade Rennais-Janzé)

2 : Joël VIOLLE (CS G) +(HBA) + (Stade Rennais)

3 : Pierre DAVOURIE. (HBA), + (OA35) + Joel POTIER (EAPB)

4 : Hervé JOUAULT (ACPRG) + (Stade Rennais) +(HBA)

Récupération des dossards :

Couloir : 1 : MC DRUEL BONNANT. (ACC), J.DELERUE (JAM)

2 : (Stade Rennais) + Nadine FOURNEL (ASPTT Rennes)

3 : Dominique JACOB (Pacé en C) +..... (Combourg Athlé)

4 : B.HARDY (HBA).+ (ASJCSM)

Responsable des sorties de couloirs et récupération des dossards : P.HAUGEARD (APF)

Secrétariat informatique : –E. JOANNIC (APF), I .LEFRENE (APF) + N FEGARD. (US B)+2 pers Bruz A

Médecins – Secours : ADPC Bruz

Juges parcours et navettes : Bruz A

Distribution des dossards : Bruz A + Evelyne JOANNIC

Qualifications aux régionaux : CSO 35

Pointage du jury : 10 h

Réunion du jury : 10 h 30 précises, sur la ligne d'arrivée.

PRE JURY
CHAMPIONNAT DE BRETAGNE DE CROSS 2010 A BETTON

Le jury :

- Directeurs de compétition : Jean Marc FORICHER (SRA) – Marcel JOANNIC (Président CSO-LBA)
- Responsables techniques du parcours : Bernard HELAUDAIS (SRA)
- Responsables du jury : Jean Michel ATTIBA (Président COT-LBA) – Jean Claude MAGNANT (COT-35)
- Délégués de Ligue et Protocole : Jean Luc PAUGAM (Président LBA) – Alain TALARMIN (Vice président LBA, chargé des organisations) - Emile MARINIER (Président du CD 35) – Nicolas JOLIVET (Pdt SRA)
- Juge-arbitre Général : Jean LARNICOL (CJF)
- Départ : Catherine LEBRETON (HBA)
- Arrivée : Monique ATTIBA (QA)
- Parcours (Point A) : François PERSON (SB)
- (Point C) : Jean-Yves PENNANECH (QA)
- Speakers : Dominique DUVIGNEAU (EAC), Jean Luc BOT (ASPTT), J.C LE CALVE (BSA)
- Starters : Rémi HOMMETTE (APR), Marc LEFRENE (APF), Alexandre BOURASSEAU (CPB), Roger BLOT (CPB)
- Chronométrateurs : Bernard CHAPPE (CJF), Robert BOUTARD (ASPTTR), Sébastien LIBOT (APR) (Chrono logica).
- Chef Juge à l'arrivée : Yvon NOGUES (CPBR).

Cordes : Chef : Bernard LECRIVAIN (APF)

- 1 : D.CORDE (EAPB), René MOREAU (HBA)
- 2 : Alain GONNET (CJF)+ D.FRANGEUL (EAPB)
- 3 : Alain JARNIER. (APR) (APR)+ Pascal COLAS (APR)

Pousseurs :

- Couloir 1 :(US St Gilles)+.....(OA35) + Emmanuel ESTEVON (EA Cesson-Janzé)
- 2 : Joël VIOLLE (CS G) + Y.LE MECHEC (APF) + Alain AVERTI (Bruz Athlé)
 - 3 : Pierre DAVOURIE. (HBA), + Pierre MANCHON (Bruz Athlé) + Joel POTIER (EAPB)
 - 4 : Hervé JOUAULT (ACPRG) + Serge FOURREAU (EAPB)

Récupération des dossards :

- Couloir : 1 : MC DRUEL BONNANT. (ACC), J.DELERUE (JAM)
- 2 : Dominique AVERTI (Bruz Athlé) + Nadine FOURNEL (ASPTT Rennes)
 - 3 : Dominique JACOB (Pacé en C) + A.BADIGNON (Combours Athlé)
 - 4 : B.HARDY (HBA).+ (ASJCSM)

Responsable des sorties de couloirs et récupération des dossards : P.HAUGEARD (APF)

- Secretariat : J.C. HERRY (IA), E.JOANNIC (APF), Isabelle LEFRENE (APF), CDI35+ SRA
- Médecins – Secours : E. DANIEL (Médecin LBA), Didier COATMELEC (Médecin SRA)
- Juges parcours et navettes : SRA
- Distribution des dossards : J.C. HERRY (IA) + SRA
- Délégué Fédéral au contrôle antidopage : Christian LE DIGARHER (ASLC)
- Pointage du jury : 10 h 00 dans le Hall d'entrée du magasin DECATHLON
- Réunion du jury : 10 h 30 sur la ligne d'arrivée.

Se munir du sweat-shirt rouge et Coupe vent rouge « Officiel LBA ». Présence obligatoire.

Athlétisme en salle

**Départemental Benjamin en Salle
Le 21 novembre 2009 à St Malo**

Ce championnat est réservé aux athlètes qui seront Benjamin au premier janvier 2010 soit année de naissance 1997 et 1998

1 Programme :

Horaire	Courses	Horaire	Concours
10h00	Réunion de jury		
10h30	50m (séries)	BF	Perche TTC
			TS BF puis Longueur BF
11h10	50m (séries)	BG	Longueur BF (Groupe 50m Haies puis plat)
11h50	50m Haies (séries)	BF	
12h05	50m Haies (séries)	BG	11h30 Poids BF (2 aires)
			11h30 TS BG puis Longueur BG
			11h30 Longueur BG
			12h20 Hauteur BF Côté perche (barre minimum 1,00m) (max 8 sauts)
			12h20 Hauteur BG (barre minimum 1m20) (max 8 sauts)
			12h20 Poids BG (2 aires)
13h30	50m Haies Finales	BF	
13h45	50m haies Finales	BG	
14h00	50m Finales	BF	
14h40	50m Finales	BG	
15h15	Remise des récompenses		

Réunion de jury : 10h00 - Début de la compétition 10h30 - Fin de la compétition : 15h15

Pour les concours de longueur, TS et Poids, chaque athlète ne sera autorisé à faire que 4 essais. Pour la perche et la hauteur, il ne sera autorisé que huit essais (règlement Equip-athlé)

Nota : chaque athlète ne peut s'inscrire que sur un triathlon classique (une course, un saut, un lancer)

Récompenses : pour chaque épreuve si l'athlète a réalisé un Triathlon

Pour l'inscription, se servir du formulaire disponible sur le site du CDA.

Chaque athlète devra valider, à la chambre d'appel, sa présence aux différentes épreuves, y compris pour les finales, au moins 30min avant l'horaire prévu.

2 Ossature du jury :

	NOM	CLUB
CLUB SUPPORT	CJF	
Directeur de la compétition	Jean LARNICOL	CJF
SECOURS	Croix Blanche	
JUGE ARBITRE Général	Marcel JOANNIC	APF
Responsable du jury et de la chambre d'appel	Jean Claud MAGNANT	CPB R
SPEAKER	Georges BOURQUIN	CJF
INFORMATIQUE	CDI35	
Chrono électrique		
CHRONO MANU	Joel POTIER	EAPB
STARTER	Remy HOMETTE Marc LEFRENE	APR AFF ALSt Marc
JUGE ARRIVEE	Yvon NOGUES	CPB R
Mise en place des haies	les straters + CJFSM	
Chef juge perche	Laurence GOUYAT	CJFSM
Chef juge longueur (2 sautoirs)	Yves GAGNEUX	CJFSM
Chef juge TS	Didier MOREAU	ASPTT
Chef juge Hauteur	jury perche	
	Daniel Besnier	HBA
Chef juge Poids	Bernard HARDY	HBA

Chaque club ou section locale s'engage à fournir le nombre de juges suffisant selon le canevas suivant :

Moins de 5 athlètes : 1 juge

5 à 9 athlètes : 2 juges

10 à 14 athlètes : 3 juges

15 à 19 athlètes : 4 juges

20 à 29 athlètes : 5 juges

30 athlètes et plus : 6 juges

**Départemental Minime en Salle
Le 22 novembre 2009 à St Malo**

Ce championnat est réservé aux athlètes qui seront Minimes au premier janvier 2010 soit année de naissance 1995 et 1996

1 PROGRAMME :

Courses			Concours	
Horaire	Courses		Horaire	Concours
10h00	Réunion de jury			
10h30	50m (séries)	MF	10h30	Perche TTC
11h00	50m (séries)	MG		Longueur MF (Groupe haies puis plat)
11h30	50m Haies (séries)	MF	11h45	TS MG puis longueur MF (2d sautoir)
11h45	50m Haies (séries)	MG		TS MF puis longueur MG (2d sautoir)
			12h15	Longueur MG (Groupe Plat puis haies)
			12H30	Hauteur MG (côté arrivée) (barre minimum 1m25) (max 8 sauts)
			13h30	Poids MF 2 aires
				Poids MG 2aires
14h45	50m haies (3 finales)	MF		
14h55	50m Haies (3 finales)	MG		
15h05	50m (5 finales)	MF		
15h25	50m (5 finales)	MG		

Réunion de jury : 10h00 - Début de la compétition 10h30 - Fin de la compétition : 15h45

Pour les concours de longueur, TS et Poids, chaque athlète ne sera autorisé à faire que 4 essais. Pour la perche et la hauteur, il ne sera autorisé que huit essais (règlement Equip-athlé)

Récompenses : pour chaque épreuve si l'athlète a réalisé un Triathlon

Pour l'inscription, se servir du formulaire disponible sur le site du CDA.

Chaque athlète devra valider, à la chambre d'appel, sa présence aux différentes épreuves, y compris pour les finales, au moins 30min avant l'horaire prévu.

2 Ossature du jury :

	NOM	CLUB
CLUB SUPPORT	CJF	
Directeur de la compétition	Jean LARNICOL	CJF
SECOURS	Croix Blanche	
JUGE ARBITRE Général	Marcel JOANNIC	APF
Responsable du jury et de la chambre d'appel	Rémy HOMETTE	APR
SPEAKER	Dominique DUVIGNEAU	EAC
INFORMATIQUE	CDI35	
Chrono électrique	Hugo MARCHESSEAU ? André GIFFRAIN	CPB R ASPTT R
CHRONO MANU	Jean Claude LEON	Bruz A
STARTER	Remy HOMETTE Marc LEFRENE	APR AFF ALSt Marc
JUGE ARRIVEE	Christian MONNIER	APR
Mise en place des haies	les starters et le CJFSM	
Chef juge perche	Laurence GOUYAT	CJFSM
Chef juge longueur (2 sautoirs)	Catherine RAMARE Jean Claude DUPONT	EAPB ASPTT R
Chef juge TS	Jean Claude DERRIEN	CJFSM
Chef juge Hauteur	Daniel BESNIER	HBA
Chef juge Poids (2 aires)	Benoit MARINIER	ASPTT R

Chaque club ou section locale s'engage à fournir le nombre de juges suffisant selon le canevas suivant :

Moins de 5 athlètes : 1 juge

5 à 9 athlètes : 2 juges

10 à 14 athlètes : 3 juges

15 à 19 athlètes : 4 juges

20 à 29 athlètes : 5 juges

30 athlètes et plus : 6 juges

**Départemental Minime et + en Salle d'Epreuves Combinées
Le 5 décembre 2009 à St Brieuc**

Championnat Départemental d'EPREUVES COMBINEES
SAMEDI 05 DECEMBRE 2009 A BREZILLET

Pour des raisons majeures l'horaire de cette compétition peut être modifié

HORAIRES	COURSES	CONCOURS
MODIFICATIONS DES INSCRIPTIONS AVANT 12H30		
13H00	50m Haies Min F 50m Haies Min G 50m Haies CF 50m Haies CH 50m Haies Ju, Es, Se F 50m Haies Ju, Es, Se H	14H00 Longueur Homme toutes catégories sur 2 sautoirs 14H00 Hauteur Femme toutes catégories sur 2 sautoirs 15H00 Poids Homme toutes catégories sur 2 aires 15H30 Poids Femme toutes catégories sur 2 aires 16H00 Hauteur Minime cadet Homme sur 2 sautoirs 16H00 Perche Homme ca Ju, Es, Se, Ve 16H30 Longueur Femme toutes catégories sur 2 sautoirs
17H00	1000m Hommes	
17H20	800m Femmes	
17h30	1000 m Min F	

EPREUVES PAR CATEGORIE

Filles :

Minime : 50 haies, hauteur, longueur, poids, 1000 m

Cadette : 50 haies, hauteur, longueur, poids, 800 m

Junior : 50 haies, hauteur, longueur, poids, 800 m

Senior : 50 haies, hauteur, longueur, poids, 800 m

Garçons :

Minime : 50 haies, hauteur, longueur, poids, 1000 m

Cadet : 50 haies, hauteur/perche, longueur, poids, 1000 m

Junior : 50 haies, perche, longueur, poids, 1000 m

Senior : 50 haies, perche, longueur, poids, 1000 m

Cette compétition sera aussi le **championnat de Bretagne Minime d'Epreuves Combinées en salle.**

Pour plus de renseignements connectez vous à <http://www.athle22.org/>

Jean Claude LEON sera le représentant du CDA 35

Départemental Cadet et + en Salle
Le 6 décembre 2009 à St Malo

Attention : cette compétition n'est accessible qu'à partir de la catégorie CADET (catégories au premier janvier 2010)

1 PROGRAMME :

Horaires	Courses	Longueur	Hauteur	TS	Perche	Poids
10H00	Réunion de jury					
10h30	60m H CaF Séries	TCF			Perche TTC	CaH-JuH
10h40	60m H Ju-Es-SeF Séries					
10h50	60m H CaH Séries					
11h00	60m H JuH Séries					
11h10	60m H Es-SeH Séries	TCH				CaF
11h25	60 m TCF Séries					
11h50	60 m TCH Séries					
12h20						
12H40		TCH	TCF Mini 1,30m	TCF		Es-SeH
13h50						
15h15	60m H CaF Finales					
15H25	60m H Ju-Es-SeF Finales					
15h35	Finales60m H CaH Finales	TCH				
15h45	60m H JuH Finales					
15h55	60m H Es-SeH Finales					
16h05	60m TCF Finales					
16h25	60m TCH Finales	Fin de la compétition				
16h50						

Pour les courses sur le plat ou les haies réunissant plusieurs catégories, les titres Ca, Ju, Es seront attribués au meilleur temps quelque soit la finale courue.

Pour le titre senior (plat Ca-Ju-Es-Se), haies (EsH-SEH et Ju-Es-SeF), le titre sera attribué lors de la finale A voire B réunissant les quatre meilleurs athlètes d'ILLE ET VILAINE des séries.

Récompenses individuelles pour la catégorie Cadet.

Pour l'inscription, se servir du formulaire disponible sur le site du CDA.

Chaque athlète devra valider, à la chambre d'appel, sa présence aux différentes épreuves, y compris pour les finales, au moins 30min avant l'horaire prévu.

2. JURY :

	NOM	CLUB
CLUB SUPPORT	CJF	
Directeur de la compétition	Georges BOURQUIN	CJF
SECOURS	Croix blanche	
JUGE ARBITRE Général	Jean LARNICOL	
Responsable du jury	Jean Claude MAGNANT	CPB R
SPEAKER	Dominique DIVIGNEAU	EAC
INFORMATIQUE	CDI35	
Chrono électrique	Christian BILLY Bernard CHAPPE	OA35 CJFSM
CHRONO MANU		
STARTER	Rémy HOMETTE	APR
JUGE ARRIVEE	Yvon NOGUES	CPBR
Chef juge perche	Jean DANIELOU	SMAC
Chef juge longueur	René MOREAU	HBA
Chef juge TS		
Chef juge Hauteur	Didier MOREAU	ASPTTR
Chef juge Poids (2 aires)	Nadine FOURNEL	ASPTTR

Chaque club ou section locale s'engage à fournir le nombre de juges suffisant selon le canevas suivant :

Moins de 5 athlètes : 1 juge
5 à 9 athlètes : 2 juges
10 à 14 athlètes : 3 juges
15 à 19 athlètes : 4 juges
20 à 29 athlètes : 5 juges
30 athlètes et plus : 6 juges

Championnat de Bretagne en salle SAUTS : SAMEDI 23 JANVIER 2010

JURY

Club support : CJF

Directeur de compétition : Jean LARNICOL (CJF)

Directeur de réunion et responsable jury : Jean Claude MAGNANT (CPBR-COT35)

Juge Arbitre Général : Marcel JOANNIC (APF)

Chefs de concours Longueur : Didier MOREAU (ASPTTR)

Chef de concours Triple saut : Serge FOURREAU (EAPB)

Chef de concours Hauteur : René MOREAU (HBA)

Chef de concours Perche : Jean DANIELOU (SMAC)

Speaker : Yves LEMERCIER (SMAC)- D.DUVIGNEAU(EAC)

Secrétariat : E.JOANNIC + CDI35

Chambre d'appel : Jean Claude MAGNANT (CPB-COT35)

Délégué Fédéral au contrôle antidopage : Christian LE DIGARHER (ASLC)

Navettes et Affichage : CJF

Championnat de Bretagne en salle SPRINT-HAIES Dimanche 24 JANVIER 2010

· JURY

Club support : CJF

Directeur de compétition : Jean LARNICOL (CJF)

Directeur de réunion et responsable jury : Jean Claude MAGNANT (CPB-COT35)

Juge Arbitre Général : Marcel JOANNIC (APF)

Starters : A. MIET (HBA) – R. HOMMETTE (AP R)-M.BOURRASSEAU (CPB)

Chrono électrique : Jean Claude DEAN (ASPTTR) – B. CHAPPE(CJFSM)-C. BILLY (OA35)

Chronos manuels : Chef chrono : J.C LEON (BA) + 2 juges

Juges à l'arrivée : P. BESNARD (CPBR) + 2 juges

Délégué de Ligue : Jean Luc PAUGAM (SRA)

Délégué Fédéral au contrôle antidopage : Jean Luc PAUGAM (SRA)

Délégué CSO : Marcel JOANNIC (APF)

Secretariat: E. JOANNIC (APF) + CDI35

Chambre d'appel : Gérard PINEL (LA)- François PERSON (SB)

Navettes et affichage : CJFSM

QUOTAS DE JUGES PAR CLUB :

- 2 à 4 athlètes : 1 juge.

- 5 à 8 athlètes : 2 juges.

- 9 à 12 athlètes : 3 juges.

- 13 à 20 athlètes : 4 juges

- Plus de 20 athlètes : 5 juges.

CHALLENGE Equip-Athlé. Phase hivernale.**Dimanche 14 mars 2010****Halle de Marville - St Malo****Horaires provisoires**

Courses		Concours	
11h00	50m BeF	11H00	Longueur CAH (1s) puis MIG
11h30	50m BeG		TS MIG
12h50	50m MIF		Perche TCC
12h15	50mMiG		Poids MIF/CAF
12h35	50m CaF	12H00	Longueur BEF (1sautoir)
12h40	50m CaH		TS BEF puis Longueur BEF
			Poids BEG
		13h00	Longueur BEG (1sautoir) TS BEG puis LG BEG
			Hauteur BEF (côté perche)
			Hauteur MIF-CAF (côté arrivée)
			Poids MIG/CAH (2 aires)
		13h45	Longueur (2sautoirs) MIF-CAF
		14h00	Hauteur BEG (côté perche)
			Hauteur MIG-CAH (côté arrivée)
			Poids BEF
		14H45	TS MIF/CAF
15h15	50m Haies BeG		
15h25	50m Haies BeF		
15h40	50m Haies MiF		
15h55	50m Haies MiG		
16h05	50m Haies Cadettes		
16h15	50m Haies Cadets		
Fin de la compétition 16H30			

Réunion du jury à 10h45.

La mise en place du jury se fera ultérieurement

Bilan des compétitions automnales

La CSO 35 félicite Elsa Delaunay pour sa médaille de Bronze qu'elle a obtenu sur 3000m steeple (10'48''29) lors de sa sélection en équipe de France pour les jeux de la Francophonie à Beyrouth le 4 octobre 2009.

1 - Challenge automne : 4 octobre 2009 à Rennes

Nombre de participants (hors relais) par Département pour la compétition :															
CHALLENGE D'AUTOMNE - CRITERIUM DES SPECIALITES - INTERCLUBS MI/CA - JU/ES - Rennes - 04/10/2009															
	MIF	CAF	JUF	ESF	SEF	VEF	Total F	MIM	CAM	JUM	ESM	SEM	VEM	Total M	Total TC
---	2						2							0	2
<u>22</u>	7	10	1				18		8	3	1	3		15	33
<u>29</u>	7	18	1				26	10	14					24	50
<u>35</u>	39	44	17	10	11		121	32	42	26	20	41	7	168	289
<u>56</u>		7					7	2	2	7	1	1		13	20
394 Participants															

Nombre de participations par département pour la compétition :															
CHALLENGE D'AUTOMNE - CRITERIUM DES SPECIALITES - INTERCLUBS MI/CA - JU/ES - Rennes - 04/10/2009															
	MIF	CAF	JUF	ESF	SEF	VEF	Total F	MIM	CAM	JUM	ESM	SEM	VEM	Total M	Total TC
---	2						2							0	2
<u>22</u>	14	15	1				30		18	6	1	6		31	61
<u>29</u>	15	46	4				65	22	30				22	52	117
<u>35</u>	91	86	32	19	18		246	70	82	44	30	57	81	294	540
<u>56</u>		14					14	5	6	13	1	1	5	26	40
760 Participations															

Forte participation des clubs du 35 du fait que des clubs des autres départements bretons ne se sont pas déplacés. La cause de la non participation est due à :

- le classement du challenge d'automne a été supprimé
- les clubs qui participent aux interclubs elite et N1 ne sont plus obligés d'engager des équipes aux interclubs jeunes

2 - Coupe de France le 17 octobre 2009 à Castres

17/10/09 - Coupe de France							
Castres - BRE - 035							
Stade Rennais Athletisme* BRE 035							
17-oct	<u>LE STUM Julie</u>	Marteau (4 Kg) / TCF	Finale C	2	44m94	SEF/77	N3
17-oct	<u>RAMOTHE Delphine</u>	Marteau (4 Kg) / TCF	Finale B	2	50m13	JUF/91	N2
17-oct	<u>SENE Amy</u>	Marteau (4 Kg) / TCF	Finale A	1	59m54	SEF/86	N1
17-oct	<u>DUPUY Adeline</u>	Marteau (4 Kg) / TCF	Finale D	1	45m29	SEF/77	N3
17-oct	<u>CHEVALIER Paul</u>	Hauteur / TCM	Finale C	6	1m75	CAM/93	R3
17-oct	<u>RAMOTHE Thibault</u>	Hauteur / TCM	Finale D	4	1m75	CAM/92	R3
17-oct	<u>GICQUEL Clement</u>	Hauteur / TCM	Finale A	4	1m91	CAM/93	R1
17-oct	<u>MOUFFLIER Paul</u>	Hauteur / TCM	Finale B	-	1m97	SEM/86	N3
18-oct	<u>ROULIN Guillaume</u>	Marteau (7 Kg) / TCM	Finale D	3	38m73	SEM/80	R3
18-oct	<u>HELLEU Benoit</u>	Disque (2.0 Kg) / TCM	Finale D	6	38m50	ESM/88	R2
18-oct	<u>TUAL Tristan</u>	Marteau (7 Kg) / TCM	Finale C	1	46m33	SEM/85	R2
18-oct	<u>FIOT Olivier</u>	Disque (2.0 Kg) / TCM	Finale C	2	46m06	VEM/66	N3
18-oct	<u>TRAUB Benoit</u>	Marteau (5 Kg)/TCM	Finale B	2	46m82	CAM/93	R3
18-oct	<u>DESBORDES Pascal</u>	Disque (2.0 Kg) / TCM	Finale B	3	46m74	VEM/66	N3
18-oct	<u>EMERAUD Xavier</u>	Marteau (7 Kg) / TCM	Finale A	2	51m84	ESM/87	N3
18-oct	<u>MARTHELY Stephane</u>	Disque (2.0 Kg) / TCM	Finale A	1	55m70	SEM/79	N1
Haute Bretagne Athletisme * BRE 035							
17-oct	<u>GERNIGON Gaelle</u>	Marteau (4 Kg) / TCF	Finale A	4	49m95	ESF/87	N2
17-oct	<u>SIMON Adelaide</u>	Marteau (4 Kg) / TCF	Finale B	6	40m43	JUF/90	R1
17-oct	<u>FRAIN DE LA GAULAYRI Beatrix</u>	Marteau (3 Kg)/TCF	Finale D	3	30m37	MIF/94	D1
17-oct	<u>BENARD Aurelie</u>	Marteau (3 Kg)/TCF	Finale C	5	32m19	CAF/93	

18-oct	<u>BRIANTAIS Didier</u>	110m Haies (106) / TCM	Finale directe	4	15''18 (+2.7)	SEM/84	N3
18-oct	<u>LERUYET Yann</u>	110m Haies (91) / TCM	Finale directe	5	16''03 (+2.3)	CAM/93	R2
18-oct	<u>MOREAU Aurelien</u>	110m Haies (91) / TCM	Finale directe	4	15''75 (+2.3)	CAM/92	R2
18-oct	<u>FESNOUX Romain</u>	100m Haies (84) / TCM	Finale directe	2	14''51 (+2.8)	MIM/94	R1
4 X 1 000m/CAF Finale directe 1 Chr : E							
5	13'04''09	CJF SAINT-MALO				0	
1-VAILLANT Manon/CAF,2-HUBERT Emmanuelle/MIF,3-VAILLANT Lalie/CAF,4-MARTIN Paola/CAF							
12	13'43''29	STADE RENNAIS ATHLETISME*				0	
1-GERARD Coline/CAF,2-LE TURDU Claire/CAF,3-RAIS-ASSA Claire/CAF,4-TANCRAY Melanie/CAF							
Résultats Équipes Marteau F -							
1	199,90m	STADE RENNAIS ATHLETISME*				OR	
8	152,94m	HAUTE BRETAGNE ATHLETISME *					
4 X 1 000m/CAM Finale directe 2 Chr : E							
5	11'09''51	HAUTE BRETAGNE ATHLETISME *				0	
1-THARI Yassine/CAM,2-HERVAGAULT Pierre/MIM,3-LENDORMY Arthur/CAM,4-DELHOUM Yakoub/CAM							
Résultats Équipes Haies M -							
5	62''67	HAUTE BRETAGNE ATHLETISME *					
Résultats Équipes Hauteur M -							
4	7,68m	STADE RENNAIS ATHLETISME*					
Résultats Équipes Disque M -							
3	187,00m	STADE RENNAIS ATHLETISME*				Bronze	
4 X 100m/TCM Série 2 Chr : E							
5	42''72 q	HAUTE BRETAGNE ATHLETISME *				894	
1-PETITJEAN Hamidou/JUM,2-MANDABA BORNOU Alexandre/CAM,3-CATROUILLET David/JUM,4-BILOUNGA NGONO FLAVIEN/JUM							
4 X 100m/TCM Finale 1 Chr : E							
7	43''00	HAUTE BRETAGNE ATHLETISME *				876	
1-PETITJEAN Hamidou/JUM,2-MANDABA BORNOU Alexandre/CAM,3-CATROUILLET David/JUM,4-BILOUNGA NGONO FLAVIEN/JUM							

3 - Interclub Jeunes le 24 octobre 2009

Championnats Nationaux Interclubs Jeunes 24/10/2009 - Dreux - CEN - 028		
Résultats Équipes CADETTES-MINIMES		
1	12 919 pt	ANNECY HAUTE SAVOIE A. *
2	12 893 pt	ALSACE NORD ATHLETISME*
3	12 760 pt	ENTENTE ATHLETIQUE GRENOBLE AL
4	12 725 pt	MONTBELIARD BELFORT ATHLETISME
5	12 599 pt	HAUTE BRETAGNE ATHLETISME *
Résultats Équipes CADETS--MINIMES		
1	14 234 pt	LILLE METROPOLE ATHLETISME*
2	13 483 pt	ATHLE 91 *
3	13 309 pt	ENTENTE FRANCONVILLE CESAME VA
4	12 919 pt	HAUTE BRETAGNE ATHLETISME *

Championnats Nationaux Interclubs Jeunes Promotion 24/10/2009 - Forbach - LOR - 057		
Résultats Équipes Interclubs MI-CAF -		
1	9 273 pt	EA CENTRE ISERE*
2	9 227 pt	CAPO LIMOGES
3	8 927 pt	SPN VERNON*
4	8 865 pt	VINEUIL SPORTS
5	8 649 pt	CJF SAINT-MALO

4 – première journée Lancer Long à Brest

25/10/09 - 1ere Journée des Lancers Longs						
Brest - BRE - 035						
Asptt Rennes BRE 035						
<u>CHILOUX Amelie</u>	Poids (3 Kg) / CAF	Finale directe	2	10m01	CAF/93	R3
<u>CHILOUX Amelie</u>	Marteau (3 Kg) / CAF	Finale directe	4	31m34	CAF/93	
<u>FOURNEL Antoine</u>	Disque (1.5 Kg) / CAM	Finale directe	2	36m96	CAM/92	R3
<u>PAILLETTE Julien</u>	Disque (1.7 Kg) / JUM	Finale directe	1	37m90	JUM/91	R2
-						
Stade Rennais Athletisme* BRE 035						
<u>RAMOTHE Delphine</u>	Marteau (4 Kg) / JUF	Finale directe	1	48m99	JUF/91	N2
<u>BERTHEUX Kevin</u>	Javelot (800 G) / SEM	Finale directe	1	56m60	SEM/86	R1
<u>FIOT Olivier</u>	Disque (2.0 Kg) / SEM	Finale directe	1	43m51	VEM/66	N3
-						
Haute Bretagne Athletisme * BRE 035						
<u>GERNIGON Gaelle</u>	Marteau (4 Kg) / ESF	Finale directe	1	48m06	ESF/87	N2
-						
Ouest Athletisme 35 BRE 035						
<u>YVET Camille</u>	Javelot (600 G) / ESF	Finale directe	1	34m62	ESF/87	R1
-						
Ea Cessonaise* BRE 035						
<u>ESTEVON Floriane</u>	Disque (0.8 Kg) / CAF	Finale directe	2	30m28	CAF/93	R3
<u>ESTEVON Floriane</u>	Poids (3 Kg) / CAF	Finale directe	1	10m44	CAF/93	R3
<u>ESTEVON Floriane</u>	Javelot (600 G) / CAF	Finale directe	2	24m00	CAF/93	D1
<u>VAILLANT Julien</u>	Javelot (800 G) / CAM	Finale directe	1	54m12	CAM/92	R1
<u>VAILLANT Julien</u>	Javelot (700 G)/CAM	Finale directe	1	54m12	CAM/92	R2

Point sur les Records du département 35

Philippe Haugeard a validé les records en attente dans SIFA. Il va commencer a créer les records non présents dans le SIFFA.

Je le remercie pour ce travail.