

Comité Ille-et-Vilaine d'Athlétisme

Bulletin HIVERNAL

Saison 2024-2025



Introduction

Bonjour à vous tous athlètes, éducateurs, entraîneurs, officiels ou dirigeants

Ce bulletin hivernal 2024-2025 rassemble tous les éléments qui permettront à chacun, athlète, entraîneur, officiel ou dirigeant de bien préparer ses objectifs de la saison.

Vous y trouverez les informations et les règlements des compétitions départementales.

Les membres de la Commission Sportive et Organisation vous souhaitent à tous
une bonne lecture et une excellente saison hivernale.

Serge FOURREAU
Président de la CSO 35



Toutes les infos :

- CDA 35 : <http://athle35.athle.org>
- LBA : <http://www.bretagneathletisme.com>
- Interrégion : <http://inter-bretagne-normandie.athle.com>



Saison 2024-2025

Athlétisme en Salle



CONSIGNES

Stade Départemental Robert-Poirier

L'accès au Stade est soumis à des règles de contrôle de sécurité, dont l'ouverture des sacs et sens de circulation des flux

Consignes Athlètes

Confirmation pour les épreuves de courses dès votre arrivée au Stade

Pointes de 6mm : les pointes ne sont autorisées que sur la surface du stade. **Elles sont interdites dans les tribunes et couloirs**

Pour éviter que l'espace de compétition ne soit surchargé, il est demandé aux athlètes de :

- Descendre sur la piste uniquement à l'approche de son ou ses épreuves
- Passer par les chambres d'appel (derrière les virages en fonction de la course, proche du secrétariat pour les concours)

Consignes Jury

L'accueil du jury se fait près du secrétariat de compétition, ou à proximité.

Seules les chaussures de type running sont autorisées pour se déplacer sur les surfaces de compétition

Consignes Coaches

L'accès à la piste est réservé aux Athlètes et aux Officiels Techniques. Des zones coaches pourront être mises en place. En l'absence, les coaches pourront se rendre au niveau 0 à condition de rester en dehors des zones de compétitions (anneau gris)

Pour des raisons de sécurité, les escaliers au niveau des virages qui permettent l'accès au niveau 1 depuis le niveau 0 et inversement seront fermés le temps de la compétition. Nous vous demandons de respecter les bénévoles qui seront au niveau de ces escaliers pour faire respecter cette consigne.

PARTICIPATION

Athlètes scolaires UGSEL & UNSS

UGSEL *Les athlètes U14 et U16, titulaires uniquement d'une licence scolaire UGSEL, **peuvent participer aux compétitions individuelles**, dans le cadre des conventions signées entre la FFA et les Fédérations Scolaires, **sous réserve de l'attestation du renseignement d'un questionnaire relatif à l'état de santé du sportif mineur, réalisé conjointement par le mineur et par les personnes exerçant l'autorité parentale ou, à défaut, de la présentation d'un certificat médical attestant de l'absence de contre-indication à la pratique du sport ou de l'athlétisme en compétition.***

Comment s'inscrire ?

Les inscriptions se font en envoyant le formulaire Licences UGSEL dûment rempli, accompagné du (des) questionnaires de santé OU certificats médicaux de non-contre indication à la pratique de l'athlétisme en compétition, UNIQUEMENT par mail à athle35@wanadoo.fr

UNSS *L'UNSS n'assure pas la prise en charge assurantielle, via son contrat national, en cas d'accident éventuel, dès lors qu'un tel accident surviendrait lors d'une rencontre qui n'est pas organisée par l'UNSS.
Par conséquent, un participant, quelle que soient sa catégorie d'âge et le niveau de la rencontre, ne peut plus se prévaloir de sa licence scolaire UNSS pour participer à l'une de nos compétitions fédérales*

Comment s'inscrire ?

Pas d'inscription possible pour les athlètes licenciés auprès de l'UNSS sur nos compétitions

Meeting dép. Janzé Athlé

U18 à SE



Sam. 16 nov. 2024

Rennes - Stade départemental Robert-Poirier

	9h45	Réunion du jury				
		CONCOURS				
COURSES	Horaire	LONGUEUR	TRIPLE	HAUTEUR	PERCHE	POIDS
60m TCF - 1er tour	10h00					CAM
60m TCF - 1er tour	10h15	CAM	CAF	TCM Gpe 1		
	10h30				TCF	
60m TCM - 1er tour	10h45					
1 500m JESF	11h15					
1 500m JESM	11h30					
400m TCF	11h40		JUF			
400m TCM	12h00					
60m TCF - Fin.	12h30	JUM - ESM - SEM	TCF			CAM - JUM
60m TCM - Fin.	13h15			TCM		
	13h30		ESF - SEF			
60m Haies CAF - 1er tour	14h00					ESM - SEM
60 Haies JESF - 1er tour	14h15	TCF				
60m Haies CAM - 1er tour	14h30					
60m Haies JUM - 1er tour	14h30	HEURE LIMITE DE DEPOT DES COMPOSITIONS DE RELAIS				
60m Haies TCM - 1er tour	14h40					
60m Haies CAF - Fin.	15h00					
60m Haies JESF - Fin.	15h15		ESM - SEM	TCF Gpe 1	TCF 1e barre 3m	
60m Haies CAM - Fin.	15h30			TCF	TCM	
60m Haies JUM - Fin.	15h30					
60m Haies TCM - Fin.	15h45		TCM			TCF
4 x 1 tour CA	15h55					
4 x 1 tour JU	16h10			TCF Gpe 2		
200m TCF	16h20	ESF - SEF			TCF 1e barre 3,80m	
200m TCM	16h45					
800m TCF	17h20	JUF	CAM			
800m TCM	17h30					

Meeting dép. Janzé Athlé U18 à SE



Sam. 16 nov. 2024

Rennes - Stade départemental Robert-Poirier

Informations :

Pour le saut à la perche :

Le jour de la compétition, en confirmant leur participation, les athlètes devront **avant 10h00** indiquer (ou faire indiquer) le concours auquel ils participeront (A ou B ou C).

Sans informations sur la feuille de confirmation, les athlètes seront dans concours B

Pour le saut en hauteur :

Les groupes se feront par niveaux en prenant en compte les performances de la saison précédente.

Règlementation particulière pour les U18 :

Pour les U18 H & F, l'athlète ne pourra pas doubler 200m-400m et 400m-800m sur la durée du meeting

Relais 4 x 1 tour U18 et U20 :

Pour les relais, lors de l'inscription, indiquer en numéro d'ordre le numéro de l'équipe à tous les relayeurs le composant. La composition finale sera à annoncer le jour de la compétition avant l'heure limite. **Pas d'inscription d'équipe sur place !**

Composition des Relais

U18	4 coureurs	1 remplaçant	1 Etranger ou Muté	
U20	4 coureurs	1 remplaçant	1 Etranger ou Muté	1 seul U 18

Meeting dép. Janzé Athlé U18 à SE



Sam. 16 nov. 2024

Rennes - Stade départemental Robert-Poirier

Informations :

Inscriptions :

Les inscriptions des athlètes et jury sont à effectuer sur le site du Comité Ille-et-Vilaine d'Athlétisme (athle35.athle.org), rubrique Compétitions puis Engagements, **avant le Jeudi 14 novembre 2024 à minuit.**

Aucune inscription sur place !

Chaque athlète devra confirmer sa présence aux différentes courses, y compris les finales, 30 minutes avant l'horaire prévu.

Jurys :

Chaque club s'engage à fournir le nombre de juges suffisant selon le quota suivant : 1 juge par tranche de 5 athlètes inscrits.

Ossature du Jury		
Club Support	Janzé Athlétisme	
Directeur de Compétition	Mathieu HENRY	EAC Janzé
Directeur de Réunion	Jean-Pierre GAUDIN	HBA AV
Juge Arbitre Course	Marcel JOANNIC	APF LVF
Juge Arbitre Concours	Hervé LE FLOCH	CJFSM
Coordonnateur Départ	Jean-Pierre GAUDIN	HBA AV
Chrono Electrique	Jérémy CHAPALAIN	SPAC
	Bernard CHAPPE	CJFSM
Gestionnaire Secrétariat	Sebastien LIBOT	APR
Animation	Thierry FESNOUX	HBA AV

Meeting U14-U16

Rennes - Stade départemental Robert-Poirier



Sam. 30 nov. 2024

	9h00	Réunion du jury - Meeting U14		
		CONCOURS		
COURSES	Horaire	TRIPLE	PERCHE	POIDS
50m Haies BEM - 1er tour	9h15			BEF
	9h30	BEF		
50m Haies BEM - 2e tour	10h00		BEF - BEM	
50m Haies BEF - 1er tour	10h45			BEM
	11h15	BEM		
50m Haies BEF - 2e tour	11h30			
1 000m BEF	12h00			
1 000m BEM	12h30			
	14h00	Réunion du jury - Meeting U16		
COURSES	Horaire	TRIPLE	PERCHE	POIDS
50m Haies MIF - 1er tour	14h15			MIM
	14h30	MIM		
50m Haies MIF- 2e tour	15h00		MIF - MIM	
50m Haies MIM - 1er tour	15h45			MIF
	16h15	MIF		
50m Haies MIM - 2e tour	16h30			
1 000m MIF	17h00			
1 000m MIM	17h30			

Meeting U14-U16

Rennes - Stade départemental Robert-Poirier



Sam. 30 nov. 2024

Informations :

Pour les concours :

Pour le Triple Saut et le Poids, 3 essais par athlète.

Les athlètes disputent au maximum 3 épreuves. Pour être classé au triathlon, il faudra participer à :

- U14 : 1 course, 1 saut et 1 lancer
- U16 : 1 course et 2 concours OU 2 courses de familles différentes et 1 concours

Inscriptions :

Les inscriptions des athlètes et jury sont à effectuer sur le site du Comité Ille-et-Vilaine d'Athlétisme (athle35.athle.org), rubrique Compétitions puis Engagements, **avant le Jeudi 28 novembre 2024 à minuit.**

Aucune inscription sur place !

Chaque athlète devra confirmer sa présence aux différentes courses, y compris les finales, 30 minutes avant l'horaire prévu.

Jurys :

Chaque club s'engage à fournir le nombre de juges suffisant selon le quota suivant : 1 juge par tranche de 5 athlètes inscrits.

Ossature du Jury		
Club Support	AC Haute Vilaine	
Directeur de Compétition	Mireille JUDEAUX	HBA ACHV
Directeur de Réunion	Hervé LE FLOCH	CJFSM
Juge Arbitre	René MOREAU	SRA
Coordonnateur Départ	François LEVEQUE	CJFSM
Chef Chrono Electrique	Jocelyne RODRIGUES	SRA EACB
Gestionnaire Secrétariat	Isabelle LEFRENE	APF
Animation		

Championnats Départementaux Epreuves Combinées



7 & 8 déc. 2024

Rennes - Stade départemental Robert-Poirier

		12h15	Mise en place du jury				
SAMEDI 7 DÉCEMBRE	MIF	Horaire	MIM	CAM	JUM	ESM-SEM	
		50m Haies	12h30				
			12h45	50m Haies			
		Poids	13h15		60m	60m	
			13h30	Longueur			
			13h45				60m
			14h00		Longueur	Longueur	
		Hauteur	14h30	Poids			Longueur
			14h45				
			15h15		Poids	Poids	
		Longueur	16h00				
			16h15	Hauteur			
			16h30				Poids
			16h45		Perche	Perche	
		1 000m	17h30				
			17h45	1 000m			Hauteur
			18h00				

Championnats Départementaux Epreuves Combinées



7 & 8 déc. 2024

Rennes - Stade départemental Robert-Poirier

			8h45	Mise en place du jury		
DIMANCHE 8 DÉCEMBRE	CAF	JESF	Horaire	CAM	JUM	ESM-SEM
	60m Haies		9h30			
		60m Haies	9h45			
			10h00	60m Haies		
			10h10		60m Haies	
	Hauteur	Hauteur	10h30			60m Haies
			11h15	Hauteur	Hauteur	
			12h00			Perche
	Poids	Poids	12h45			
			13h30			
	Longueur	Longueur	14h15			
			14h30	1 000m	1 000m	
			14h40			1 000m
	800m	800m	15h30			

Championnats Départementaux Epreuves Combinées



7 & 8 déc. 2024

Rennes - Stade départemental Robert-Poirier

Informations :

Inscriptions :

Les inscriptions des athlètes et jury sont à effectuer sur le site du Comité Ille-et-Vilaine d'Athlétisme (athle35.athle.org), rubrique Compétitions puis Engagements, **avant le Jeudi 5 décembre 2024 à minuit.**

Aucune inscription sur place !

Chaque athlète devra confirmer sa présence 30 minutes avant l'horaire prévu de la 1ère épreuve de la journée.

Jurys :

Chaque club s'engage à fournir le nombre de juges suffisant selon le quota suivant : 1 juge par tranche de **3 athlètes inscrits.**

Ossature du Jury		
Club Support	AC Emeraude	
Directeur de Compétition	Bertrand GUILLET	ACB35 ACE
Directeur de Réunion	Jean-Pierre GAUDIN	HBA AV
Juge Arbitre	Alain TANCREL	SRA
Coordonnateur Départ	Frédéric SIMIAND	CJFSM
Chef Chrono Electrique		
Gestionnaire Secrétariat		
Animation		

Tour hivernal Equip'Athlé



Sam. 14 déc. 2024

Rennes - Stade départemental Robert-Poirier

	9h00	Dépôt des équipes U14 au Secrétariat				
	9h15	Réunion du jury				
		CONCOURS				
COURSES	Horaire	LONGUEUR	TRIPLE	HAUTEUR	PERCHE	POIDS
50m BEM	9h30					
	10h00	BEF	BEF	BEF		BEM
50m BEF	11h00				BEF-BEM	
50m Haies BEF	12h00	BEM	BEM	BEM		
50m Haies BEM	12h30					BEF
1 000m BEF	12h45					
1 000m BEM	13h00					
2 000m Marche BE	13h15					
	13h30	Dépôt des équipes U16 au Secrétariat				
	13h45	Réunion du jury				
COURSES	Horaire	LONGUEUR	TRIPLE	HAUTEUR	PERCHE	POIDS
3 000m Marche MI	14h00					
	14h15	MIM	MIF	MIM		MIF
50m Haies MIF	14h45				MIF-MIM	
50m Haies MIM	15h00					
50m MIF	15h15					
50m MIM	16h00					
	16h15	MIF	MIM	MIF		MIM
1 000m MIF	16h30					
1 000m MIM	16h45					

Tour hivernal Equip'Athlé



Sam. 14 déc. 2024

Rennes - Stade départemental Robert-Poirier

Informations :

Pour les concours :

Pour les sauts horizontaux et le Poids, **3 essais par athlète**

Pour les sauts verticaux, **8 essais maximum par athlète** (Si le 8ème est une réussite, un seul essai ensuite à chaque barre supérieure jusqu'au premier échec)

Les athlètes disputent au maximum 3 épreuves. Pour être classé au triathlon, il faudra participer à :

- U14 : 1 course, 1 saut et 1 lancer OU 50m, 50m Haies et 1 concours
- U16 : 1 course et 2 concours OU 2 courses et 1 concours

Si l'athlète ne participe qu'à 2 épreuves

- En U14 : soit 1 course + 1 concours, soit 1 saut + 1 lancer
- En U16 : interdiction de disputer 2 courses de la même famille

Le non-respect de ces clauses entrainera l'annulation de la meilleure cotation pour l'équipe.

Toutes les modalités du Tour hivernal du Challenge sont détaillés dans le **livret de la Commission Nationale Jeunes**

Composition des équipes :

Dans chaque équipe, le club peut présenter jusqu'à **5 athlètes par épreuve et par sexe**. Le non-respect de cette clause entrainera la prise en compte pour l'équipe des 5 moins bonnes cotations dans l'épreuve concernée.

Jeunes Juges :

Dans chaque équipe, le club peut présenter un Jeune Juge, U14 ou U16, qui officiera tout le temps de la compétition. Il ne peut donc pas participer à des épreuves pour l'équipe.

Au même titre que les athlètes, sa participation au jury entrainera des points pour l'équipe en fonction de son niveau de qualification :

- 5 points pour une Jeune Juge non certifié
- 20 points pour une Jeune Juge certifié Apprenti (ou Départemental)
- 30 points pour un Jeune Juge certifié Confirmé (ou Régional)
- 40 points pour un Jeune Juge certifié Expérimenté (ou Fédéral)

Tour hivernal Equip'Athlé



Sam. 14 déc. 2024

Rennes - Stade départemental Robert-Poirier

Informations :

Inscriptions :

Les inscriptions des athlètes et jury sont à effectuer sur le site du Comité Ille-et-Vilaine d'Athlétisme (athle35.athle.org), rubrique Compétitions puis Engagements, **avant le Jeudi 12 décembre 2024 à minuit.**

Attention : Veiller à engager vos équipes dans les bonnes divisions !

Si votre club présente plusieurs équipes, indiquer le numéro de l'équipe dans le numéro d'ordre. Sans numéro, les athlètes seront automatiquement placés dans la dernière équipe.

Aucune inscription sur place, ni modifications après le dépôt des équipes !

Les équipes seront vérifiables sur le site du Comité dès le vendredi 13 décembre.

La confirmation des équipes devra être déposées au secrétariat avant l'horaire indiqué pour la catégorie

Jurys :

Chaque club s'engage à fournir le nombre de juges suffisant selon le quota suivant : 1 juge par tranche de 5 athlètes inscrits.

Ossature du Jury		
Club Support	US Liffré	
Directeur de Compétition	Blanche DEBARGUE	USL
Directeur de Réunion	Hervé LE FLOCH	CJFSM
Juge Arbitre	Alain TANCREL	SRA
	Marcel JOANNIC	APF LVF
Coordonnateur Départ	François LEVEQUE	CJFSM
Chef Chrono Electrique	Jocelyne RODRIGUES	SRA EACB
Gestionnaire Secrétariat		
Animation		

2e étape Challenge Mario Gatti



Dim. 15 déc. 2024

Rennes - Stade départemental Robert-Poirier

Informations :

Les courses serviront de support aux Championnats Départementaux de la spécialité.

Horaires et Inscriptions :

Les horaires seront disponibles sur le site de la Ligue de Bretagne d'Athlétisme.

Les inscriptions des athlètes et jury sont à effectuer sur le site de la Ligue de Bretagne d'Athlétisme (www.bretagneathle.com), rubrique Engagements, **avant le Jeudi 12 décembre 2024 à 12h00.**

Aucune inscription sur place !

Chaque athlète devra confirmer sa présence 30 minutes avant l'horaire prévu de l'épreuve.

Meeting AP Redon



Dim. 15 déc. 2024

Rennes - Stade départemental Robert-Poirier

	14h00	Réunion du jury			
		CONCOURS			
COURSES	Horaire	LONGUEUR	HAUTEUR	PERCHE	POIDS
200m TCF	14h30	TCM	TCF	TCC	TCM
200m TCM	15h15				
800m TCF	16h00	TCF	TCM		TCF
800m TCM	16h10				
60m Haies TCM	16h30				
60m Haies TCF	16h45				
60m TCF	17h00				
60m TCM	17h30				
4 x 1 tour TCF	18h00				
4 x 1 tour TCM	18h15				

En fonction du nombre d'engagements, les horaires sont susceptibles d'être modifiés

Informations :

Les courses se feront par niveau. Il est donc impératif d'indiquer un temps d'engagement lors de l'inscription.

Relais 4 x 1 tour :

Pour les relais, lors de l'inscription, indiquer en numéro d'ordre le numéro de l'équipe à tous les relayeurs le composant. La composition finale sera à annoncer le jour de la compétition avant l'heure limite. **Pas d'inscription d'équipe sur place !**

Inscriptions :

Les inscriptions des athlètes et jury sont à effectuer sur le site du Comité Ille-et-Vilaine d'Athlétisme (athle35.athle.org), rubrique Compétitions puis Engagements, **avant le Vendredi 13 décembre 2024 à 22h00.**

Aucune inscription sur place !

Chaque athlète devra confirmer sa présence 30 minutes avant l'horaire prévu de l'épreuve.

Championnats Départementaux U18 à SE



Dim. 5 janv. 2025

Rennes - Stade départemental Robert-Poirier

	9h30	Réunion du jury				
		CONCOURS				
COURSES	Horaire	LONGUEUR	TRIPLE	HAUTEUR	PERCHE	POIDS
60m TCF - 1er tour	10h00					CAM
	10h15	CAM	CAF	TCM Gpe 1		
	10h30				TCC -3m	
60m TCM - 1er tour	10h45					
1 500m JESF	11h15					
1 500m JESM	11h30					
400m TCF	11h50		JUF			
400m TCM	12h30	ESM - SEM				JUM
60m TCF - 12 Fin.	13h15			TCM Gpe 2		
	13h30		ESF - SEF			
60m TCM - 12 Fin.	13h45					
	14h00					ESM - SEM
60m Haies CAF - 1er tour	14h30	JUM				
60 Haies JESF - 1er tour	14h45					
	15h00	HEURE LIMITE DE DEPOT DES COMPOSITIONS DE RELAIS				
	15h15		ESM - SEM	TCF Gpe 1	TCC 1e barre 3m	
60m Haies CAM - 1er tour	15h30					
60m Haies JUM - 1er tour	15h40	CAF				
60m Haies ESM-SEM - 1er tour	15h50					
60m Haies CAF - 2 Fin.	16h00					CAF
60m Haies JESF - 4 Fin.	16h10					
60m Haies CAM - 2 Fin.	16h30			TCF Gpe 2		
60m Haies JUM - 2 Fin.	16h40		JUM			
60m Haies ESM-SEM - 2. Fin.	16h50					
4 x 1 tour CA	17h00	ESF - SEF			TCC 1e barre 3,80m	
4 x 1 tour JU	17h15					
800m TCF	17h30					JESF
800m TCM	17h45	JUF	CAM			
200m TCF	18h00					
200m TCM	18h30					
3 000m TCC	19h00					

Championnats Départementaux U18 à SE



Dim. 5 janv. 2025

Rennes - Stade départemental Robert-Poirier

Informations :

Pour le saut à la perche :

Le jour de la compétition, en confirmant leur participation, les athlètes devront **avant 10h00** indiquer (ou faire indiquer) le concours auquel ils participeront (A ou B ou C).

Sans informations sur la feuille de confirmation, les athlètes seront dans concours B

Pour le saut en hauteur :

En fonction du nombre d'engagés, les 2 concours seront regroupés sur l'horaire du 2ème groupe. Sinon, les groupes se feront par niveaux en prenant en compte les performances de la saison précédente.

Constitution des séries 200m & 400m :

Les couloirs 1 et 2 ne seront pas utilisés. Les séries seront constituées par niveau en tenant compte des performances réalisées la saison précédente.

Règlementation particulière pour les U18 :

Pour les U18 H & F, l'athlète ne pourra pas doubler 200m-400m et 400m-800m sur la durée du meeting

Attribution des titres et récompenses :

L'attribution des titres se fera au scratch sur l'ensemble des finales. Les podiums ne concerneront que les catégories U18 et U20

Relais 4 x 1 tour U18 et U20 :

Pour les relais, lors de l'inscription, indiquer en numéro d'ordre le numéro de l'équipe à tous les relayeurs le composant. La composition finale sera à annoncer le jour de la compétition avant l'heure limite. **Pas d'inscription d'équipe sur place !**

Composition des Relais

U18	4 coureurs	1 remplaçant	1 Etranger ou Muté	
U20	4 coureurs	1 remplaçant	1 Etranger ou Muté	1 seul U 18



Championnats Départementaux U18 à SE



Dim. 5 janv. 2025

Rennes - Stade départemental Robert-Poirier

Informations :

Athlètes hors Département :

Dans les sauts horizontaux et le poids, les athlètes hors championnats pourront bénéficier des 3 essais supplémentaires si sa meilleure performance est supérieure à celle du 8ème brétilien au classement intermédiaire (dans la limite de 8 athlètes supplémentaires).

Inscriptions :

Les inscriptions des athlètes et jury sont à effectuer sur le site du Comité Ille-et-Vilaine d'Athlétisme (athle35.athle.org), rubrique Compétitions puis Engagements, **avant le Jeudi 2 janvier 2025 à minuit.**

Aucune inscription sur place !

Chaque athlète devra confirmer sa présence aux différentes courses, **y compris les finales**, 30 minutes avant l'horaire prévu. **Aucun repêchage !**

Jurys :

Chaque club s'engage à fournir le nombre de juges suffisant selon le quota suivant : 1 juge par tranche de 5 athlètes inscrits.

Ossature du Jury		
Club Support	CPB Rennes	
Directeur de Compétition	Serge PELLERIN	CPB
Directeur de Réunion	Jean-Pierre GAUDIN	HBA AV
Juge Arbitre Courses	René MOREAU	SRA
Juge Arbitre Concours	Hervé LE FLOCH	CJFSM
Juge Arbitre Départ	Marcel JOANNIC	APF LVF
Juge Arbitre Chambre d'Appel	Alain TANCREL	SRA
Coordonnateur Départ	Frédéric SIMIAND	CJFSM
Chef Chrono Electrique	Jocelyne RODRIGUES	SRA EACB
Gestionnaire Secrétariat	Sebastien LIBOT	APR
Animation		

Championnats Départementaux

U16



Sam. 18 janv. 2025

Rennes - Stade départemental Robert-Poirier

	10h00	Réunion du jury				
COURSES	Horaire	LONGUEUR	TRIPLE	HAUTEUR	PERCHE	POIDS
	10h30	MIF	MIM	MIF		
50m MIM - 1er tour	10h45				MIF-MIM	
50m MIF - 1er tour	12h00					MIM
50m Haies MIF - 1er tour	14h00		MIF	MIM		
50m Haies MIM - 1er tour	14h15	MIM				
50m Haies MIF - 4 Finales	14h45					MIF
50m Haies MIM - 4 Finales	15h00					
50m MIF - 8 Finales	15h15					
50m MIM - 8 Finales	16h15					
1 000m MIF	16h30					
1 000m MIM	16h45					

Championnats Départementaux U16



Sam. 18 janv. 2025

Rennes - Stade départemental Robert-Poirier

Informations :

Pour les concours :

Pour les sauts horizontaux et le Poids, 3 essais par athlète. En hauteur et Perche, 8 essais maximum par athlète (Si le 8ème est une réussite, un seul essai ensuite à chaque barre supérieure jusqu'au premier échec)

Les athlètes disputent au maximum 3 épreuves. Pour être classé au triathlon, il faudra participer à :

- U16 : 1 course et 2 concours OU 2 courses de familles différentes et 1 concours

Attribution des titres et récompenses :

Pour toutes les courses, l'attribution des titres se fera au scratch sur l'ensemble des finales.

Dans les concours, l'attribution des titres se fera au scratch sur l'ensemble des concours.

Inscriptions :

Les inscriptions des athlètes et jury sont à effectuer sur le site du Comité Ille-et-Vilaine d'Athlétisme (athle35.athle.org), rubrique Compétitions puis Engagements, **avant le Jeudi 16 janvier 2025 à minuit.**

Aucune inscription sur place !

Chaque athlète devra confirmer sa présence aux différentes courses, **y compris les finales**, 30 minutes avant l'horaire prévu. **Aucun repêchage !**

Championnats Départementaux U16



Sam. 18 janv. 2025

Rennes - Stade départemental Robert-Poirier

Informations :

Jurys :

Chaque club s'engage à fournir le nombre de juges suffisant selon le quota suivant : 1 juge par tranche de 5 athlètes inscrits.

Ossature du Jury		
Club Support	US Liffré	
Directeur de Compétition	Blanche DEBARGUE	USL
Directeur de Réunion	Jean-Pierre GAUDIN	HBA AV
Juge Arbitre	Marcel JOANNIC	APF LVF
Coordonnateur Départ		
Chef Chrono Electrique		
Gestionnaire Secrétariat		
Animation		

Pentathlon U14



Sam. 8 fév. 2025

Rennes - Stade départemental Robert-Poirier

	10h00	Réunion du jury			
		CONCOURS			
COURSES	Horaire	TRIPLE	HAUTEUR	PERCHE	POIDS
50m - Groupe 3	11h00		Groupe 1	Groupe 2	
	11h20	Groupe 3			
	13h00	Groupe 1 & 2			Groupe 3
50m Haies - Groupe 3	14h15				
50m - Groupe 1 & 2	14h30				
	15h45		Groupe 3		Groupe 1 & 2
50m Haies - Groupe 1 & 2	16h00				

Pentathlon U14



Sam. 8 fév. 2025

Rennes - Stade départemental Robert-Poirier

Informations :

Le pentathlon est composé de : 50m, 50m Haies, Triple Saut, Hauteur ou Perche (au choix) et Poids.

Les groupes seront constitués de la manière suivante :

- Groupe 1 : BEM choisissant la Hauteur
- Groupe 2 : BEF et BEM choisissant la Perche
- Groupe 3 : BEF choisissant la Hauteur

Inscriptions :

Les inscriptions des athlètes et jury sont à effectuer sur le site du Comité Ille-et-Vilaine d'Athlétisme (athle35.athle.org), rubrique Compétitions puis Engagements, **avant le Jeudi 6 février 2025 à minuit.**

Aucune inscription sur place !

Chaque athlète devra confirmer sa présence aux différentes courses 30 minutes avant l'horaire prévu de la 1ère épreuve.

Jurys :

Chaque club s'engage à fournir le nombre de juges suffisant selon le quota suivant : 1 juge par tranche de 5 athlètes inscrits.

Ossature du Jury		
Club Support		
Directeur de Compétition		
Directeur de Réunion	Jean-Pierre GAUDIN	HBA AV
Juge Arbitre	Hervé LE FLOCH	CJFSM
Coordonnateur Départ	Frédéric SIMIAND	CJFSM
Chef Chrono Electrique	Jocelyne RODRIGUES	SRA EACB
Gestionnaire Secrétariat		
Animation		

Championnats Départementaux

U14



Sam. 1er mars 2025

Rennes - Stade départemental Robert-Poirier

	9h00	Réunion du jury				
COURSES	Horaire	LONGUEUR	TRIPLE	HAUTEUR	PERCHE	POIDS
50m BEM - 1er tour	9h30	BEF				
	9h45		BEF	BEF		BEM
50m BEF - 1er tour	10h30				BEF-BEM	
50m Haies BEF - 1er tour	11h15		BEM			
50m Haies BEM - 1er tour	11h45	BEM		BEM		BEF
50m Haies BEF - 4 Finales	12h15					
50m Haies BEM - 4 Finales	12h20					
50m BEF - 8 Finales	12h25					
50m BEM - 8 Finales	12h30					
1 000m BEF	12h45					
1 000m BEM	13h00					

Championnats Départementaux

U14



Sam. 1er mars 2025

Rennes - Stade départemental Robert-Poirier

Informations :

Pour les concours :

Pour les sauts horizontaux et le Poids, 3 essais par athlète. En hauteur et Perche, 8 essais maximum par athlète (Si le 8ème est une réussite, un seul essai ensuite à chaque barre supérieure jusqu'au premier échec)

Les athlètes disputent au maximum 3 épreuves. Pour être classé au triathlon, il faudra participer à :

- U14 : 1 course, 1 saut et 1 lancer OU 50m, 50m Haies et 1 concours

Attribution des titres et récompenses :

Pour toutes les courses, l'attribution des titres se fera au scratch sur l'ensemble des finales.

Dans les concours, l'attribution des titres se fera au scratch sur l'ensemble des concours.

Inscriptions :

Les inscriptions des athlètes et jury sont à effectuer sur le site du Comité Ille-et-Vilaine d'Athlétisme (athle35.athle.org), rubrique Compétitions puis Engagements, **avant le Jeudi 27 février 2025 à minuit.**

Aucune inscription sur place !

Chaque athlète devra confirmer sa présence aux différentes courses, **y compris les finales**, 30 minutes avant l'horaire prévu. **Aucun repêchage !**

Championnats Départementaux

U14



Sam. 1er mars 2025

Rennes - Stade départemental Robert-Poirier

Informations :

Jurys :

Chaque club s'engage à fournir le nombre de juges suffisant selon le quota suivant : 1 juge par tranche de 5 athlètes inscrits.

Ossature du Jury		
Club Support	Athletic Pont Réan Guichen	
Directeur de Compétition	Mael LE BIDEAU	APRG
Directeur de Réunion	Jean-Pierre GAUDIN	HBA AV
Juge Arbitre	Hervé LE FLOCH	CJFSM
Coordonnateur Départ	François LEVEQUE	CJFSM
Chef Chrono Electrique	Jocelyne RODRIGUES	SRA EACB
Gestionnaire Secrétariat		
Animation		



Saison 2024-2025

Cross Country



Cross des Picaous

AL Saint-Marc



Dim. 1er déc. 2024

Saint-Marc le Blanc - Stade municipal

D	Départ	X A	100 m
PB	Petite Boucle	A L D	600 m
MB	Moyenne Boucle	A B L D	1300 m
GB	Grande Boucle	A B E L D	1700 m
Y	arrivé	D Y	100 m



1	13h	Groupama	BE F / MIN F	D + 3 PB + Y	2000 m
2	13h20	JPL Peinture	BE H / MIN H	D + 1 PB + 1 MB + Y	2100 m
3	13h40	Crédit Mutuel	EA F	D + 1 PB + Y	800 m
4	13h50	Mairie St Marc le Blanc	EA H	D + 1 PB + Y	800 m
5	14h	ESI Prodhomme	PO F	D + 2PB + Y	1400 m
6	14h15	Kaléo	PO H	D + 2PB + Y	1400 m
7	14h30	Pchit	CA H / JU H	D + 1PB + 2 GB + Y	4200 m
8	15h	Baraclé	CA F / JU F	D + 1PB + 1 MB + 1GB + Y	3800 m
	15h	Lou Légumes	ES SEN MAST F	D + 1PB + 1 MB + 2GB + Y	5500 m
9	15h30	David Lefrêne	ES SEN MAST H	D + 1MB + 3 GB + Y	6600 m



Inscriptions :

Les inscriptions des athlètes sont à effectuer sur le site de l'organisateur : www.athlestmarc.fr

Cross des Picaous AL Saint-Marc



Dim. 1er déc. 2024

Saint-Marc le Blanc - Stade municipal

Dimanche 1^{er} Décembre 2024 Randonnée Pédestre Stade de St Marc le Blanc

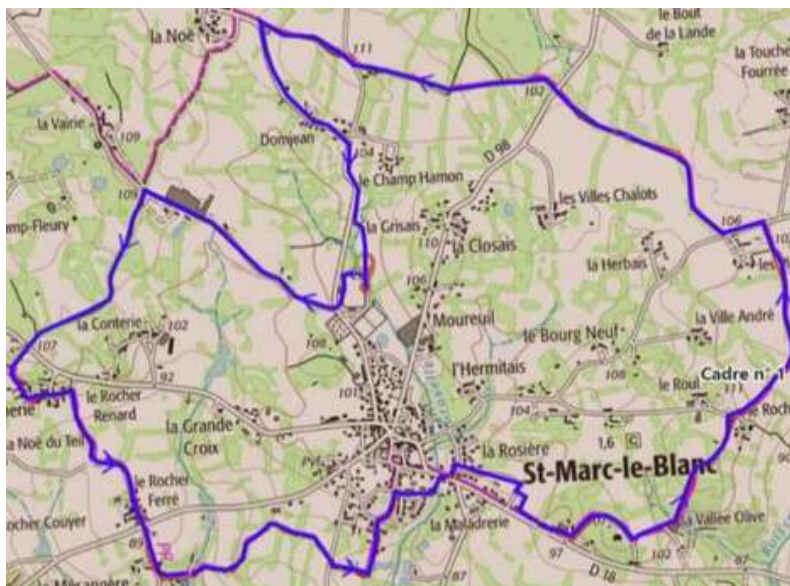


10km
Départ 10h

Participation
4 €
inscriptions sur place



Renseignements au : 06 64 83 40 42
en ligne: www.athlestmarc.fr



Cross EA Pays Brocéliande



Dim. 15 déc. 2024

Saint-Onen la Chapelle - Salle polyvalente

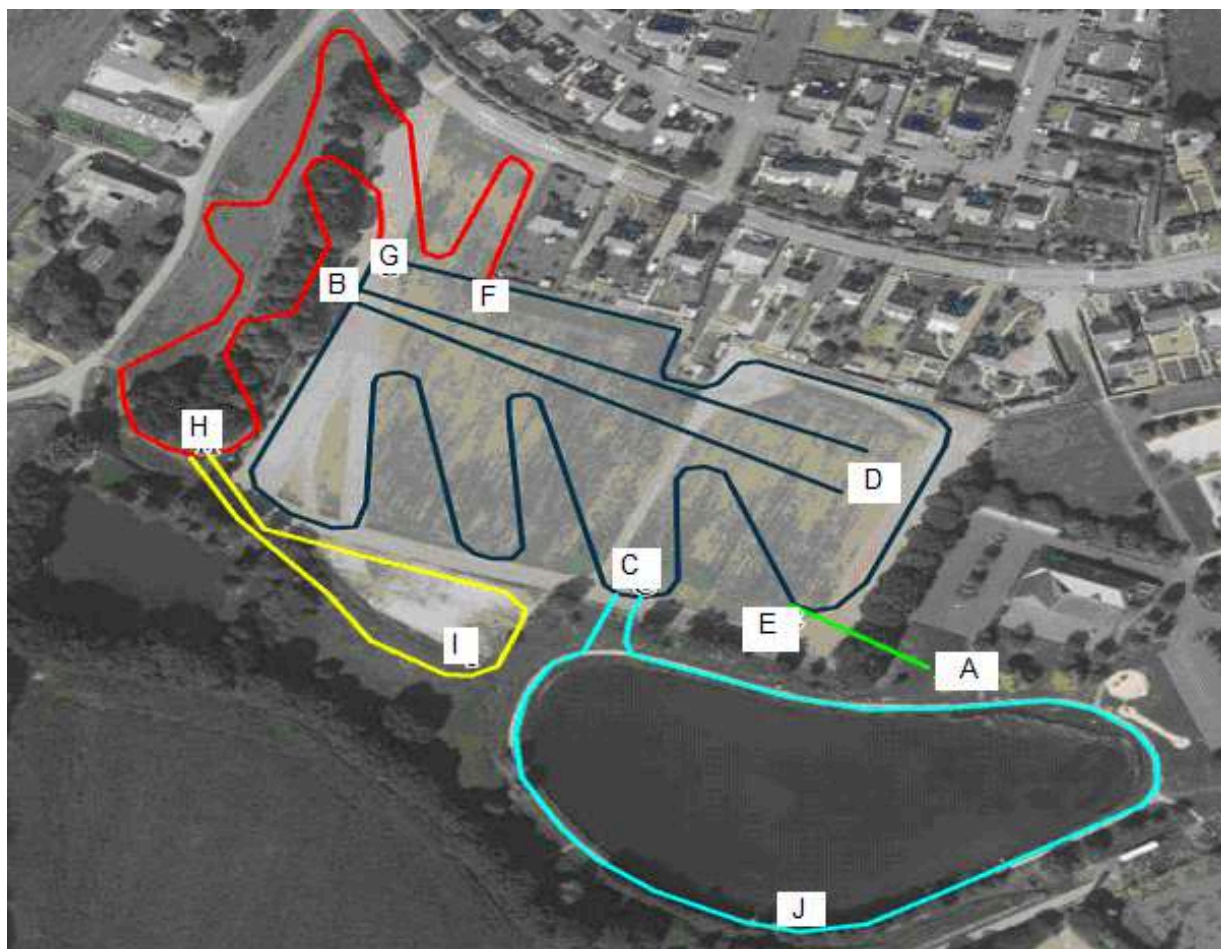
COURSES	CAT.	HORAIRE	DÉP.	PB	MB	GB	ARR.	TOTAL
			875m	1040m	1700m	2525m	50m	
1	Groupama POF / POM	13h00		1			1	1090m
2	Bois Delys BEF	13h15	1	1			1	1965m
3	Breiz Cola BEM / MIF	13h30	1		1		1	2625m
4	St Onen la Ch. MIM / CAF	13h50	1	2			1	3005m
5	Groupama CAM / JUF	14h15	1	1	1		1	3665m
6	Sobhi Sport Elite F	14h35	1	1	1	1	1	6190m
7	Danjou Peinture JUM	15h10	1		1	1	1	5150m
7 bis	Danjou Peinture Elite M	15h10	1		1	2	1	7675m

Cross EA Pays Brocéliande



Dim. 15 déc. 2024

Saint-Onen la Chapelle - Salle polyvalente



Boucles	
Dép	DBCE
PB	EFGBCE
MB	EFHGBCE
GB	EFHIGBCE
ARR.	EA

Informations :

Inscriptions :

Les inscriptions des athlètes et jury sont à effectuer sur le site du Comité Ille-et-Vilaine d'Athlétisme (athle35.athle.org), rubrique Compétitions puis Engagements, **avant le Jeudi 12 décembre 2024 à minuit.**

Championnats Départementaux Cross-country



Dim. 12 janv. 2025

Fougères - Vélodrome du Paron

COURSES	CAT.	HORAIRE	DÉP.	PB	MB	GB	ARR.	TOTAL
			650m	800m	1450m	2580m	80m	
1	BEF	11h15	1	1	1		1	2980m
2	BEM	11h35	1	1	1		1	2980m
3	POF	11h55	1	1			1	1530m
4	POM	12H05	1	1			1	1530m
5	MIF	12h15	1	1	1		1	2980m
6	MIM	12h35	1	2	1		1	3780m
7	CAF	12h55	1	1		1	1	4110m
7	JUF	12h55	1	1		1	1	4110m
8	CAM	13h25	1	1	2		1	4430m
9	JUM	13h50	1			2	1	5890m
10	MAM	14h20	1			3	1	8470m
11	Elite F	15h05	1	1		2	1	6690m
12	Elite M	15h45	1			3	1	8470m

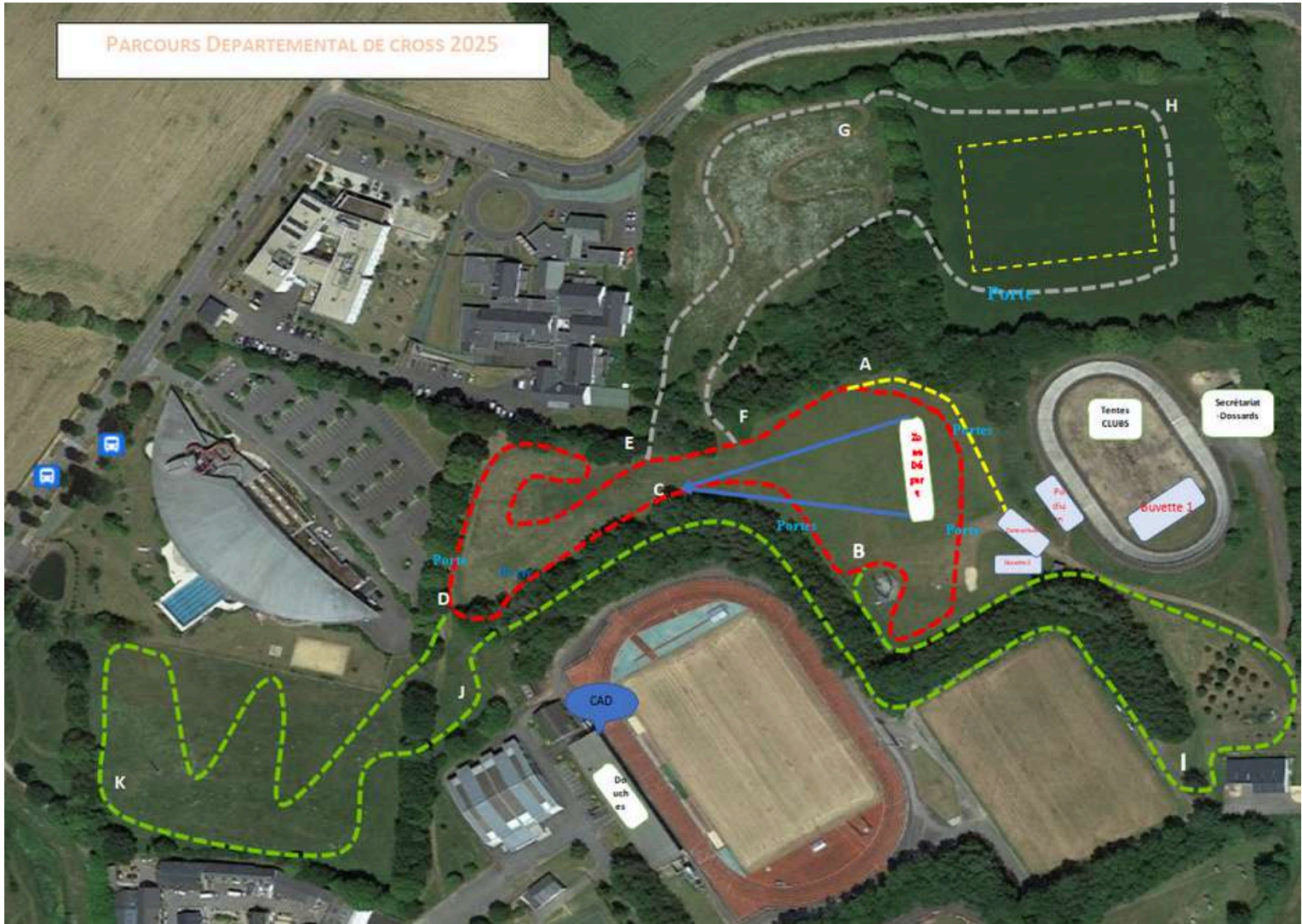
Championnats Départementaux Cross-country



Dim. 12 janv. 2025

Fougères - Vélodrome du Paron

PARCOURS DEPARTEMENTAL DE CROSS 2025



Boucles	
Dép	Dép.-CDEFA
PB	ABCDEFA
MB	ABCDEGHFA
GB	ABIJKDEGHFA
ARR.	A-Arr.

Championnats Départementaux Cross-country



Dim. 12 janv. 2025

Fougères - Stade du Paron

Informations :

- Les athlètes d'un Club référent et de ses Clubs associés porteront tous le même maillot. La mention du Club associé pourra apparaître sans qu'elle ne soit supérieure à celle du Club référent.
- Les Clubs associés ne peuvent participer en tant que tels à un Championnat par équipes ou à un Championnat individuel comportant un classement par équipes.
- Les Masters 0 (35-39 ans) prendront part à la course Elite au même titre que les seniors.
- Dans la Course Elite Femme, il y aura un podium ESF-SEF-MA0F-MA1F et plus. Dans la Course Elite Homme, il y aura un podium ESM-SEM-MA0M

Inscriptions :

Les inscriptions des athlètes et jury sont à effectuer sur le site du Comité Ille-et-Vilaine d'Athlétisme (athle35.athle.org), rubrique Compétitions puis Engagements, **avant le Jeudi 9 janvier 2025 à minuit.**

Inscriptions Hors 35 par mail à athle35@wanadoo.fr (Frais d'inscription : 10€, à régler sur place)

Aucune inscription sur place !

Distribution des dossards :

La distribution des dossards sera individuelle pour toutes les catégories.

Pour les courses communes à plusieurs catégories, il sera remis pour certaines catégories un dossard supplémentaire mentionnant la catégorie de l'athlète.

Ce dossard devra être obligatoirement porté dans le dos de l'athlète.

Prévoir 8 épingles pour les courses Elite.

Championnats Départementaux Cross-country



Dim. 12 janv. 2025

Fougères - Stade du Paron

Ossature du Jury		
Club Support	Athlé Pays de Fougères - La Vigilante de Fougères	
Directeur de Compétition	Jean-Pierre GAILLARD	APF LVF
Directeur de Réunion	Jean-Pierre GAUDIN	HBA AV
Juge Arbitre	René MOREAU	SRA
	Hervé LE FLOCH	CJFSM
Juge Arbitre Départ	Marcel JOANNIC	APF LVF
Juge Chef Départ	François LEVEQUE	CJFSM
Chrono Electrique	Jocelyne RODRIGUES	SRA EACB
Chrono Manuel	Bernard CHAPPE	CJFSM
Système Détection Arrivée	Sebastien LIBOT	AP Redon
Gestionnaire Secrétariat	Isabelle LEFRENE	APF
Animation	Benoit BLANCHARD	AP Redon
	Jean-Luc BOT	ACB35 ASPTT
	Emile HERRY	APR
Délégué Anti-dopage	Frédéric SIMIAND	CJFSM
Protocole	Remy HOMMETTE	AP Redon
	Jerome LEMOINE	APF ALSM
	Jean-Pierre GAILLARD	APF LVF
Juge Parcours		
Point D		
Point E		
Point F		
Point A		
Point B		



athle

Saison 2024-2025

Lancers Longs



Meeting Lancers Longs



Dim. 10 nov. 2024

Rennes - Stade Courtemanche

10h00	Réunion du jury		
Horaire	MARTEAU	DISQUE	JAVELOT
10h30	BEF - MIF	BEM - MIM	BEF - MIF
11h45	BEM - MIM	BEF - MIF	BEM - MIM
13h00	TCM	TCF	TCM
14h15	TCF	TCM	TCF
15h30	TCF	ESM - SEM	CAM

Horaires modifiés au 8 novembre 2024, suite aux engagements

Inscriptions :

Les inscriptions des athlètes et jury sont à effectuer sur le site du Comité Ille-et-Vilaine d'Athlétisme (athle35.athle.org), rubrique Compétitions puis Engagements, **avant le Jeudi 7 novembre 2024 à minuit.**

Aucune inscription sur place !

Jurys :

Chaque club s'engage à fournir le nombre de juges suffisant selon le quota suivant : 1 juge par tranche de 5 athlètes inscrits.

Ossature du Jury

Club Support	TA Rennes	
Directeur de Compétition	Catherine LEBRETON	HBA TAR
Directeur de Réunion		
Juge Arbitre	René MOREAU	SRA
Gestionnaire Secrétariat		
Animation		

Meeting Lancers Longs

Rennes - Stade Courtemanche



Sam. 1er déc. 2024

9h30	Réunion du jury		
Horaire	MARTEAU	DISQUE	JAVELOT
10h00	BEF - MIF	BEM - MIM	BEF - MIF
11h15	BEM - MIM	BEF - MIF	BEM - MIM
12h30	CAM	CAF	JESF
13h45	JESF	JESM	CAF
15h00	CAF	CAM	TCF
16h15	JESM	JESF	CAM

En fonction du nombre d'engagements, les horaires sont susceptibles d'être modifiés

Inscriptions :

Les inscriptions des athlètes et jury sont à effectuer sur le site du Comité Ille-et-Vilaine d'Athlétisme (athle35.athle.org), rubrique Compétitions puis Engagements, **avant le Jeudi 28 novembre 2024 à minuit.**

Aucune inscription sur place !

Jurys :

Chaque club s'engage à fournir le nombre de juges suffisant selon le quota suivant : 1 juge par tranche de 5 athlètes inscrits.

Ossature du Jury		
Club Support	CPB Rennes	
Directeur de Compétition	Serge PELLERIN	CPB Rennes
Directeur de Réunion		
Juge Arbitre	Alain TANCREL	SRA
Gestionnaire Secrétariat	Jean COUTIN	APRG
Animation		

Meeting Lancers Longs

Rennes - Stade Courtemanche



Sam. 14 déc. 2024

10h00	Réunion du jury		
Horaire	MARTEAU	DISQUE	JAVELOT
10h30	BEF - MIF	BEM - MIM	BEF - MIF
11h45	BEM - MIM	BEF - MIF	BEM - MIM
13h00	CAM - JUM	TCF	JESM
14h15	ESM - SEM	CAM - JUM	TCF
15h30	TCF	ESM - SEM	CAM

En fonction du nombre d'engagements, les horaires sont susceptibles d'être modifiés

Inscriptions :

Les inscriptions des athlètes et jury sont à effectuer sur le site du Comité Ille-et-Vilaine d'Athlétisme (athle35.athle.org), rubrique Compétitions puis Engagements, **avant le Jeudi 12 décembre 2024 à minuit.**

Aucune inscription sur place !

Jurys :

Chaque club s'engage à fournir le nombre de juges suffisant selon le quota suivant : 1 juge par tranche de 5 athlètes inscrits.

Ossature du Jury		
Club Support	ASPTT Rennes	
Directeur de Compétition		ACB35 ASPTT
Directeur de Réunion		
Juge Arbitre		
Gestionnaire Secrétariat		
Animation		

Championnats départementaux Lancers Longs



Sam. 25 janv. 2025

Rennes - Stade Courtemanche

10h00	Réunion du jury		
Horaire	MARTEAU	DISQUE	JAVELOT
10h30	BEM	BEF	MIF
11h00	MIM	BEM	BEF
12h00	MIF	MIM	BEM
13h00	BEF	MIF	MIM
14h00	CAM	TCF	JESM
15h00	TCF	JESM	TCF
16h00	JESM	CAM	

En fonction du nombre d'engagements, les horaires sont susceptibles d'être modifiés

Inscriptions :

Les inscriptions des athlètes et jury sont à effectuer sur le site du Comité Ille-et-Vilaine d'Athlétisme (athle35.athle.org), rubrique Compétitions puis Engagements, **avant le Jeudi 23 janvier 2025 à minuit.**

Aucune inscription sur place !

Jurys :

Chaque club s'engage à fournir le nombre de juges suffisant selon le quota suivant : 1 juge par tranche de 5 athlètes inscrits.

Ossature du Jury		
Club Support	TA Rennes	
Directeur de Compétition	Catherine LEBRETON	HBA TAR
Directeur de Réunion		
Juge Arbitre	Hervé LE FLOCH	CJFSM
Gestionnaire Secrétariat		
Animation		

Comité Ile-et-Vilaine d'Athlétisme



Plus d'infos



02.99.54.67.50



athle35@wanadoo.fr



<http://athle35.athle.org>
